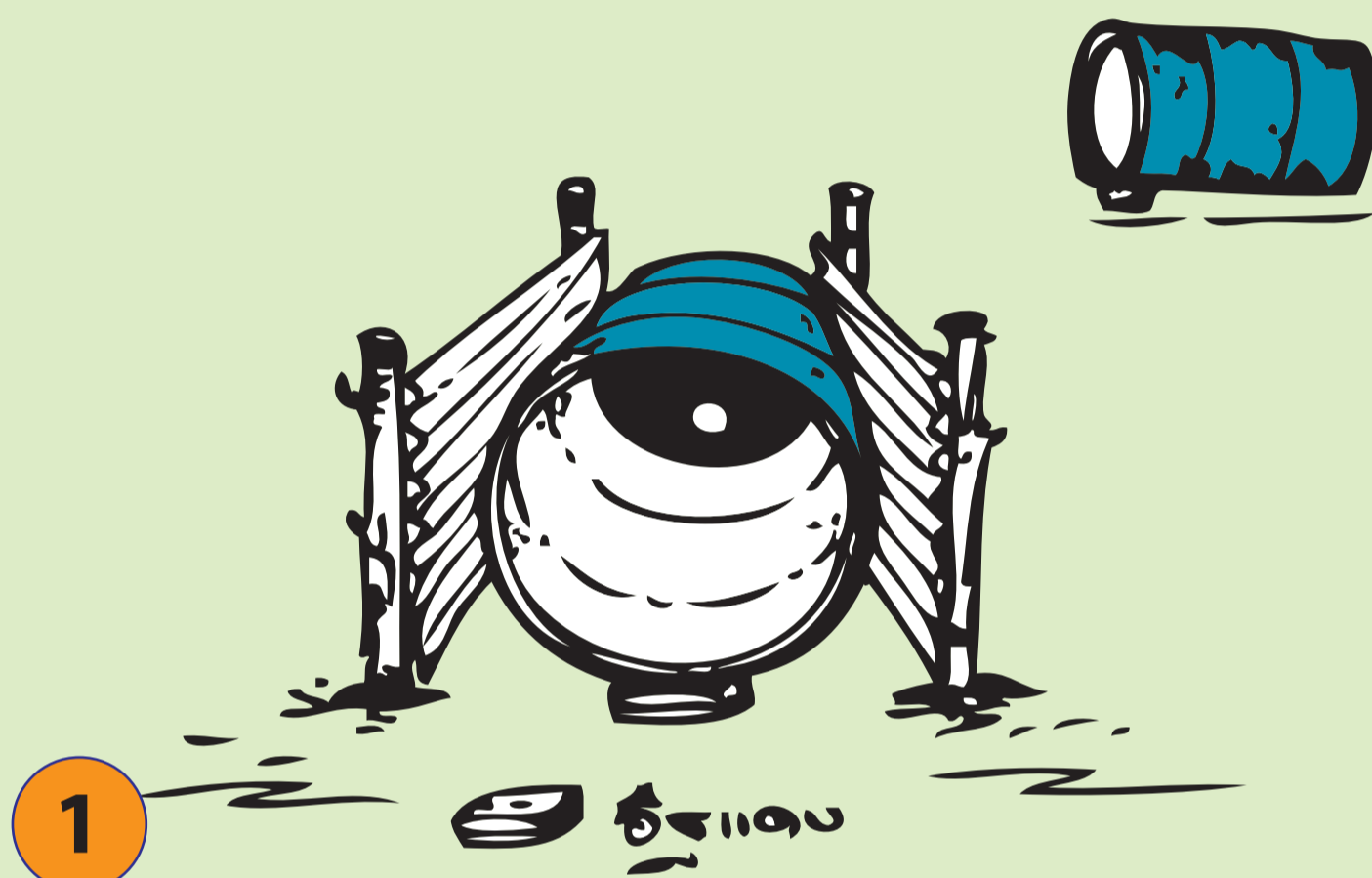
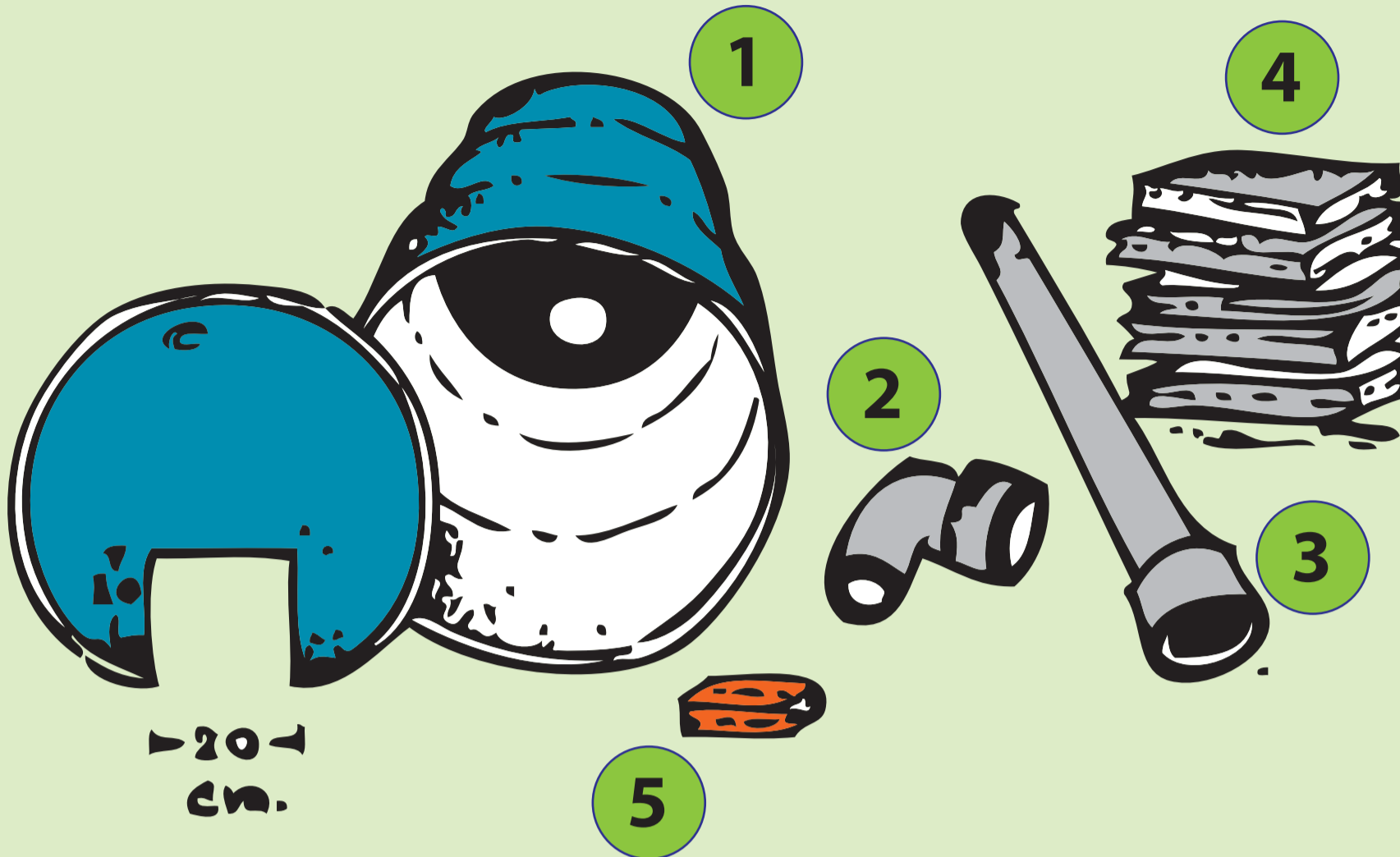


ขั้นตอนการสร้างเตาเผาถ่านถัง 200 ลิตร



ส่วนประกอบที่ใช้ในการติดตั้ง

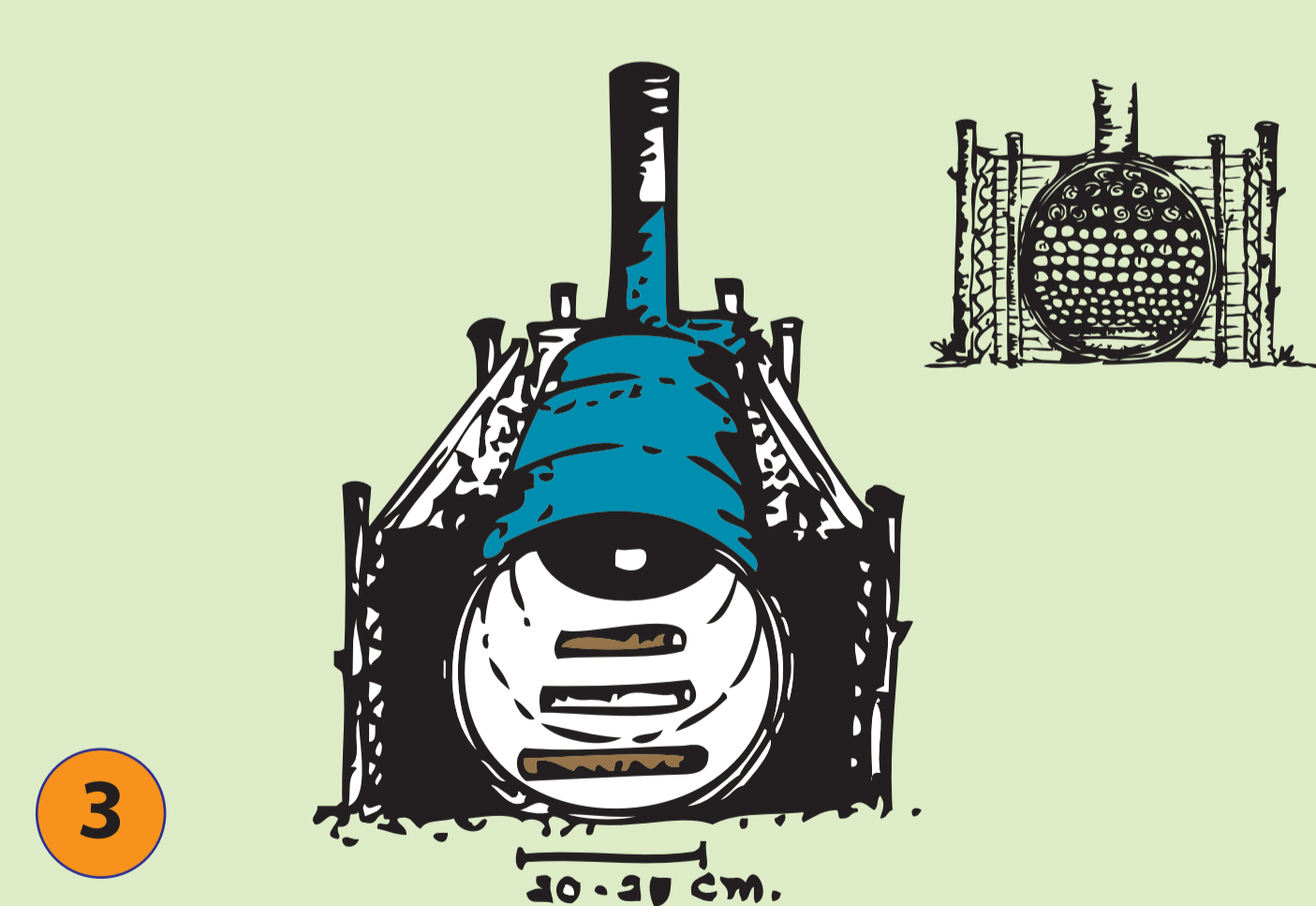
- ถัง 200 ลิตร
- ช่องอกจากไยหิน เส้นผ่าศูนย์กลาง 4 นิ้ว
- ท่อตรงไยหิน
เส้นผ่าศูนย์กลาง 4 นิ้ว ยาว 1 ม.
- อิฐบล็อกจากจำนวน 5 ก้อน
- อิฐแดง



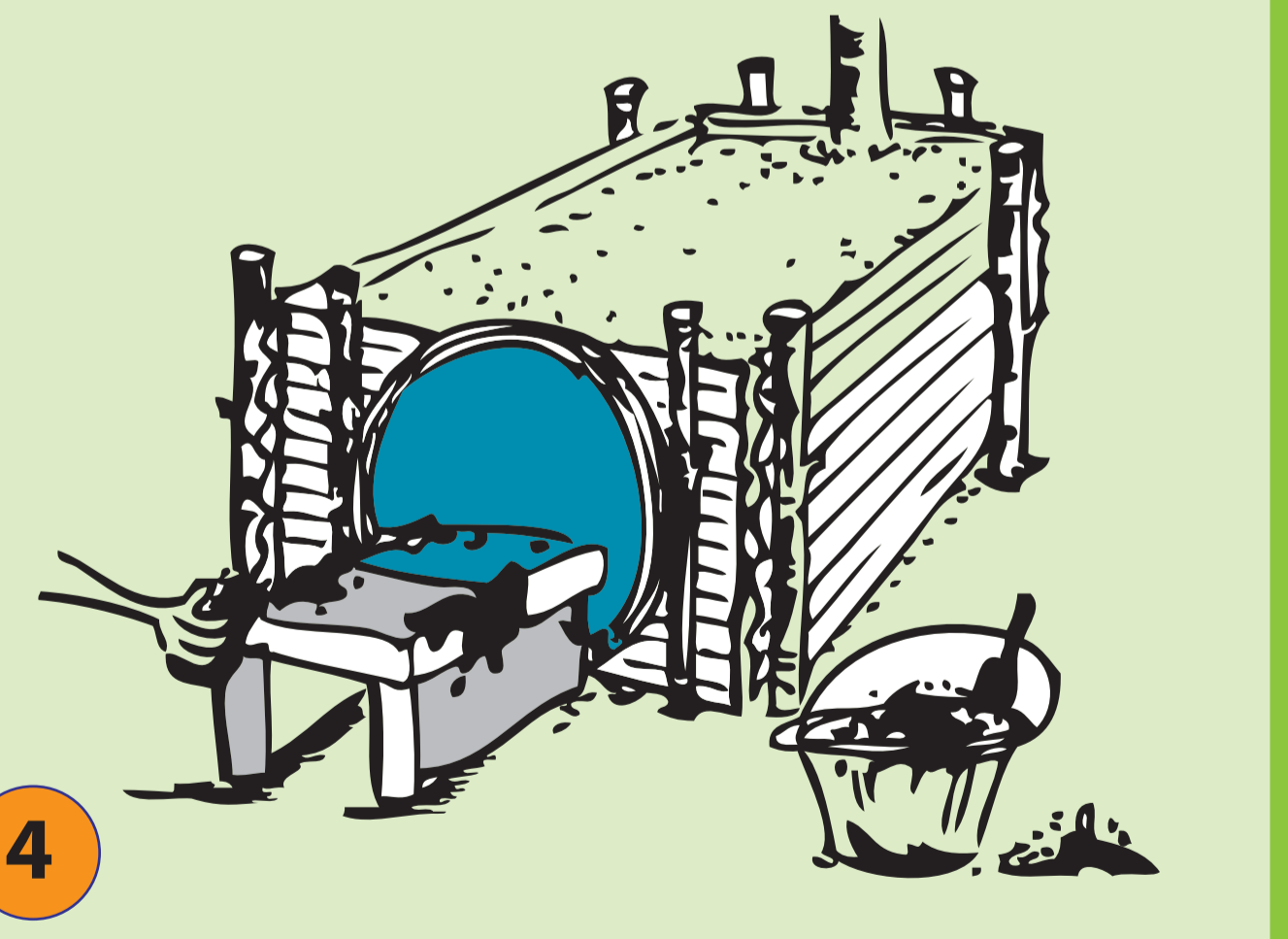
นำตัวเตาที่เจาะทั้งด้านหน้า และด้านท้ายของเตาเสร็จมาวางไว้ตรงกลาง ระหว่างเสาค้ำยัน โดยให้รูกลมที่เจาะขนาดเส้นผ่าศูนย์กลาง 5 นิ้ว อยู่ด้านล่าง ใช้อิฐแดงรองถึงที่ด้านหน้า ใช้กระเบื้องทำเป็น รั้วกันดินฉนวน โดยมีระยะห่างผนัง 80 ซม



นำท่ออไยหินประกอบกับตัวถังที่ ช่องด้านท้าย ต่อช่องอด้วยท่อไยหินตรง บักเส้าเพื่อระคองเส้า และใช้ดินโคลนยารอยต่อ ระหว่างถังกับช่องอ และช่องอกกับท่อตรง

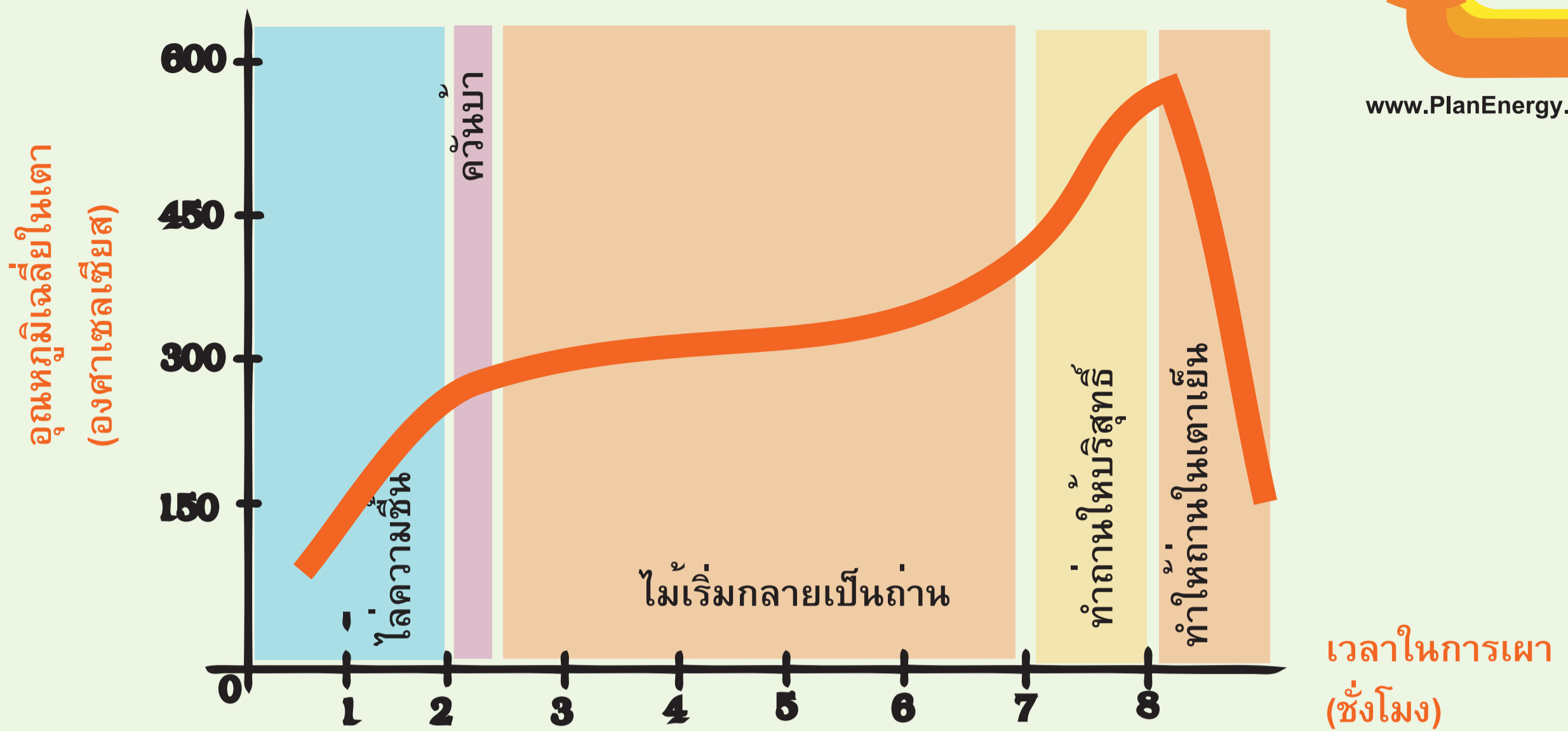


ใช้เศษกระเบื้องปิดด้านหัวและท้ายถัง ให้มีลักษณะเป็นกลองและบรรจุดินเพื่อเป็น ฉนวนให้เต็ม วางไม้หมอนขวางเพื่อให้เกิด ช่องอากาศด้านล่าง จัดเรียงไม้ที่ต้องการเผาเข้าเตา โดยให้ไม้ท่อนใหญ่อยู่ด้านบน ไม้เล็กอยู่ด้านล่าง



ใช้ฝาถังที่ตัดเป็นช่องแล้ว ปิดเตาโดยให้ช่องอากาศอยู่ด้านล่าง ใช้อิฐบล็อกก่อเป็นช่องอากาศเข้า ยาแนวส่วนต่อทั้งหมด (รวมทั้งฝาถัง) ด้วยดินเหนียว โดยให้อากาศสามารถเข้าได้เฉพาะด้านหน้า และออกได้เฉพาะปล่อง ห้ามมีรอยรั่ว

ขั้นตอนการเผาถ่านด้วยเตาถึง 200 ลิตร

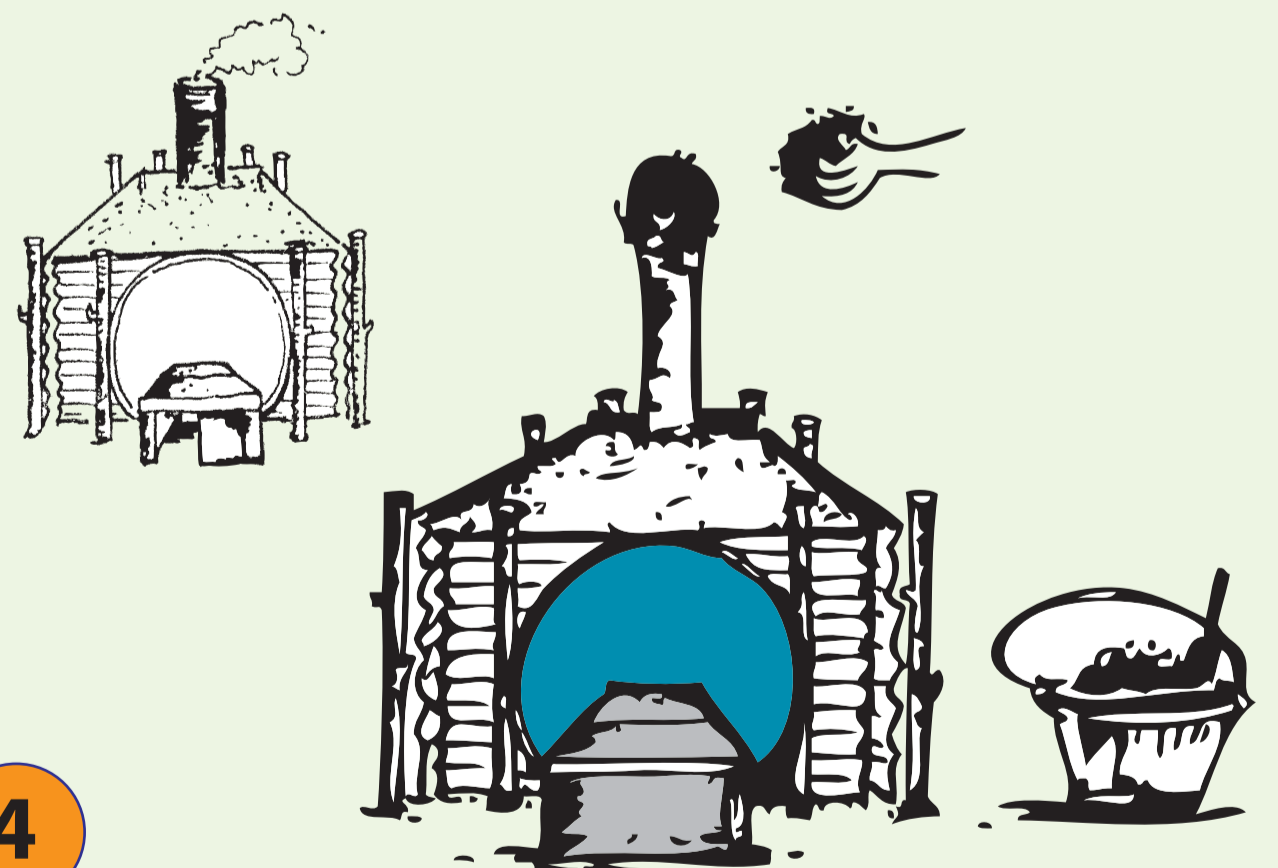
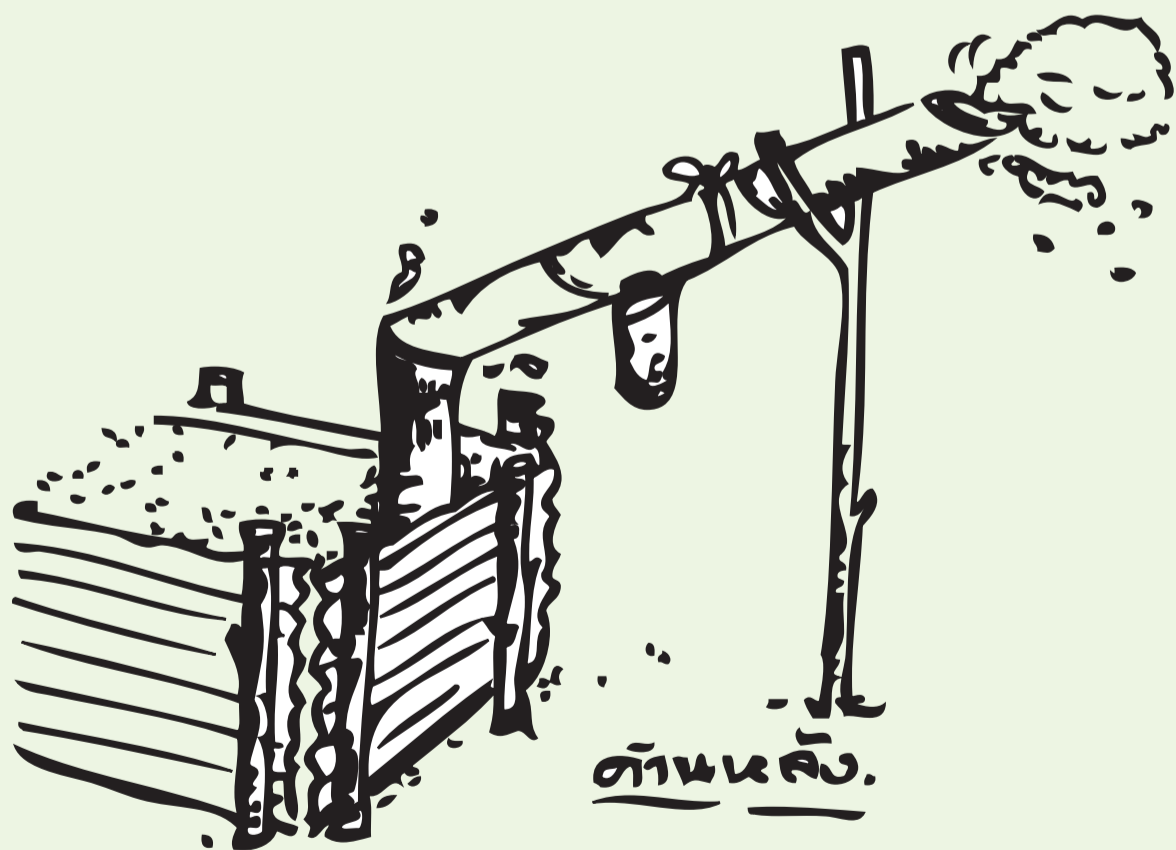


1

2

เริ่มทำการจุดไฟเตา บริเวณหน้าเตาที่ห้องเผาใหม่ ค่อยๆ ใส่เชื้อเพลิง ความร้อนจะกระจายเข้าไปสู่อากาศในเตาเพื่อไล่อากาศเย็นและความชื้นที่อยู่ในเตา และเนื้อไม้ ช่วงนี้ควันที่ออกมาตรงปล่องควันจะเป็นควันสีขาว(ไอน้ำ)

เผาไปอีกระยะหนึ่งควันสีขาวจะเริ่มบางลงและเปลี่ยนเป็นสีเทา หยุดให้เชื้อเพลิง และควบคุมอากาศโดยการหรี่ช่องหน้าเตา



3

4

หลังจากหยุดป้อนเชื้อเพลิงหน้าเตาทิ้งไว้ประมาณ 30 นาที ถึง 1 ชั่วโมง จะสังเกตเห็นของควันที่ปากปล่อง เป็นสีขาวอมเหลืองและมีกลิ่นฉุนแสบจมูก ให้หรี่ไฟหน้าเตาลง ช่วงนี้ให้เริ่มเก็บน้ำส้มควันไม้

เมื่อควันกลายเป็นสีฟ้า ให้เปิดหน้าเตา เพื่อให้อากาศร้อนเข้าไปไล่สารตกค้างในเตา โดยเปิดหน้าเตาครึ่งหนึ่ง เมื่อสีของควันมีสีฟ้าใสๆ สารตกค้างเหลือน้อย ให้ปิดหน้าเตา และปล่องให้สนิทด้วยดินเหนียว ทิ้งให้เย็น ประมาณ 8 ชม. จึงเปิดเอาถ่าน